

Podłogowe ogrzewanie akumulacyjne nVent RAYCHEM

Podstawowym celem akumulacyjnego ogrzewania podłogowego jest obniżenie kosztów ogrzewania domu dzięki wykorzystaniu tańszej energii elektrycznej w drugiej taryfie nocnej oraz eliminacji alternatywnych systemów grzewczych. Jest to idealne rozwiązanie w połączeniu z instalacją fotowoltaiczną lub wykorzystaniem energii z innych źródeł odnawialnych.

System składa się z elektrycznego przewodu grzejnego nVent RAYCHEM T2Blue 20 ułożonego w warstwie betonu, który pełni rolę akumulatora ciepła, dlatego musi mieć odpowiednią grubość (zazwyczaj 8–10 cm) żeby mogła prawidłowo spełniać swoją funkcję. Przewód **nVent RAYCHEM T2Blue 20** jest dedykowany do układania w betonie i ogrzewania akumulacyjnego ze względu na wytrzymałość > 1500N. Moc zainstalowanego systemu zawiera się w przedziale 100 W/m² (brutto) – 160 W/m² (netto) w zależności od konstrukcji budynku (strat ciepła). Instalacja powinna uwzględniać plany przyszłej stałej zabudowy – przewody grzejne układa się na całej powierzchni z pominięciem stref zabudowanych. Należy przy tym pamiętać, że system o wyższej mocy nagrzewa się szybciej więc pracuje krócej, co w praktyce oznacza porównywalne zużycie energii elektrycznej.

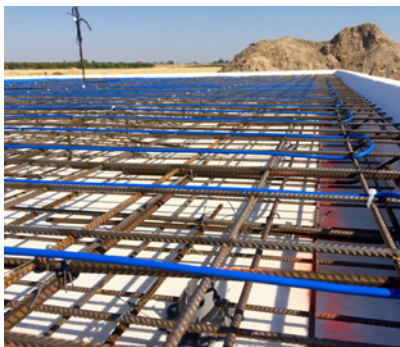
Zalety ogrzewania akumulacyjnego:

- Jeden system grzewczy oparty na energii elektrycznej.
- Większa swoboda aranżacji wnętrza dzięki eliminacji grzejników ściennych.
- Niższe koszty inwestycji i eksploatacji
- brak konieczności instalowania kotła grzewczego i zakupu opału.
- Więcej miejsca ze względu na brak pomieszczenia kotłowni i konieczności przechowywania paliwa stałego.



- Bezobsługowe – włącza się samo i nie wymaga „dorzucania do pieca”.
- Brak kosztów konserwacji systemu.
- Czyste ogrzewanie – nie zanieczyszczamy powietrza spalinami.
- Rozwiązanie przyjazne dla alergików.
- Dobra alternatywa dla ogrzewania gazem, szczególnie w obliczu zagrożenia przerwami w łańcuchu dostaw.

Podłogowe ogrzewanie akumulacyjne to bardzo efektywne i ekonomiczne rozwiązanie dla osób planujących budowę domu, gdyż musi być przewidziane na bardzo wczesnym etapie inwestycji.



nVent Thermal Polska
Sp. z o.o.
ul. Cybernetyki 19
02-676 Warszawa
nVent.com/RAYCHEM
e-mail: salesPL@nvent.com